

HOTEL BREDENY

Sehr geehrter Gast,

herzlichen Dank für Ihr Interesse an unserem Haus!

Hotel Bredeney bedeutet für Sie und Ihre Gäste:

- Direkte Anbindung an die Autobahnen A52/A40/A3
 - ÖPNV Anbindung direkt vor dem Hotel
 - Entfernung zur Messe Essen: 0,8 km
 - Entfernung zur Messe Düsseldorf: 25 km
 - Entfernung zum Flughafen Düsseldorf: 22 km
 - 220 Parkplätze direkt vor dem Hotel
- Großzügiger Wellnessbereich mit Pool, Sauna und klimatisiertem Fitnessraum
 - Modernste Technik in 15 Tagungsräumen
- Mediterrane Küche im Restaurant mit Wintergarten und Sommerterrasse und coole Cocktails in der Bar

Weitere Informationen erhalten Sie auf unserer Internetseite
www.hotelbredeney.de

Hotel Bredeney – wo aus Gästen Freunde werden!



Hotel Bredeney

Theodor-Althoff-Strasse 5
45133 Essen

Tel: 0201-7690 Fax: 0201-7691143

E-Mail: info.essen@hotelbredeney.de

Internet: www.hotel-bredeney.de

Alles auf einen Blick:

Ihre Ansprechpartnerin:	Madeleine Hassel Bankettverkauf
Hotelzimmer:	300 Zimmer & Suiten auf 4 Etagen
Restaurant & Bars:	Restaurant „Rhapsody“: 180 Plätze Restaurant „Le Bisou“ mit Wintergarten: 81 Plätze Sommerterrasse: 54 Plätze Bar/Bistro: 80 Plätze
Tagungskapazitäten:	15 Tageslicht-Veranstaltungsräume mit modernster Tagungstechnik
Wellnessbereich:	„Hotel Bredeney Fitness Club“ mit Schwimmbad, Finnischer- & Dampfsauna, klimatisiertem Fitnessraum, Massage und Solarien

Das Hotel Bredeney befindet sich im exklusiven Stadtteil Bredeney, ist ruhig gelegen und nur 0,8 km von der Messe Essen entfernt. Das Messegelände erreichen Sie bequem mit dem Bus (Bushaltestelle am Hotel) oder zu Fuß in ca. 10-15 Minuten. Auch den Flughafen Düsseldorf erreichen Sie durch unsere direkte Autobahnanbindung (A40/A52) in nur 25 Autominuten!



Lage

- | | |
|------------------------|--------|
| • Autobahnen 52/40 | 0,5 km |
| • Messe Essen | 0,8 km |
| • Messe Düsseldorf | 25 km |
| • Essen Hauptbahnhof | 5 km |
| • Zentrum Essen | 5 km |
| • Flughafen Düsseldorf | 22 km |



Das Hotel

Das Hotel Bredeney ist ein exklusives 4-Sterne- Hotel, ruhig gelegen am Wald und doch verkehrsgünstig.

Es erwarten Sie 300 Zimmer und 15 Konferenzräume. Entspannen Sie in unserem großzügigen „Hotel Bredeney Fitness Club“ mit Pool, Sauna, Solarium und modernsten Fitnessgeräten, genießen Sie die internationale à la carte-Küche im Restaurant „Le Bisou“ mit anschließendem Wintergarten und Sommerterrasse und probieren Sie einen unserer außergewöhnlichen Cocktails in unserem „Bistro“. Unseren Gästen stehen außerdem 220 Parkplätze (6 EUR/ 24h) zur Verfügung!



Die Zimmer

Unser Haus verfügt über 300 komfortable Zimmer und Suiten. Diese sind ruhig gelegen, ausgestattet mit Telefon, TV, Modemanschluss, WLAN, Fön, und Minibar. Nichtraucher-Zimmer sind ausreichend vorhanden!



Die Veranstaltungsräume

Im Veranstaltungsbereich des Hotels haben Sie die Wahl zwischen 15 verschiedenen, teilweise miteinander kombinierbaren Tageslicht-Veranstaltungsräumen. Mit modernster Konferenztechnik und durch unsere qualifizierte Rundum-Betreuung sorgen wir dafür, dass Ihre individuellen Vorstellungen kompetent umgesetzt werden.

Kongresse, Tagungen, Familienfeiern, Hochzeiten, oder exklusive Gala-Abende – sämtliche Veranstaltungen lassen sich wunderbar im Hotel Bredeney realisieren.

Besprechen Sie mit uns Ihre ganz individuellen Tagungswünsche!



Ihre Vorteile auf einen Blick

✓ **Die äußerst verkehrsgünstige Lage**

- Direkte Anbindung an die A52/A40
- Messe Essen und Grughalle: 0,8 km
- Messe Düsseldorf 25 km
- Flughafen Düsseldorf: 22 km
- ÖPNV Anbindung direkt vor dem Hotel
- 220 Parkplätze direkt vor dem Hotel für nur 6,00 € pro 24 Std.
- Taxistand vor dem Haus.

✓ **Der komfortable Zimmerstandard**

- 300 komfortable Zimmer und Suiten.
- Ausstattung: ISDN, Telefon, Fax- und Modemanschluss, WLAN, Kabel-TV, Pay-TV, Minibar und Hosenbügler.

✓ **Das sagenhafte Frühstücksbuffet**

- besonders reichhaltiges Frühstücksbuffet
- kalte und warme Speisen
- Sonntag- und Feiertags: 06.30h-14.00 Uhr

✓ **Das größte Tagungshotel in Essen**

- größte Tagungshotel in der Region
- 15 Tagungsräumen

✓ **Der einzigartige Hotel Bredeney Fitness Club**

- Wellness auf 442 m²
- 18x7m Indoor Pool
- Finnische- und Dampfsauna
- klimatisierter Fitnessraum
- Massage
- Solarium

✓ **Die Restaurantvielfalt**

- Frühstücksrestaurant „Rhapsody“
- à la carte Restaurant „Le Bisou“ mit Wintergarten und Sommerterrasse
- Bar und Bistro

✓ **Wireless LAN (WLAN)**

- Kostenfreie Internetnutzung in öffentlichen Bereichen

✓ **Die besonders ruhige Lage**

- Ruhig gelegen am Essener Stadtrand
- Jogging Möglichkeiten direkt am Hotel

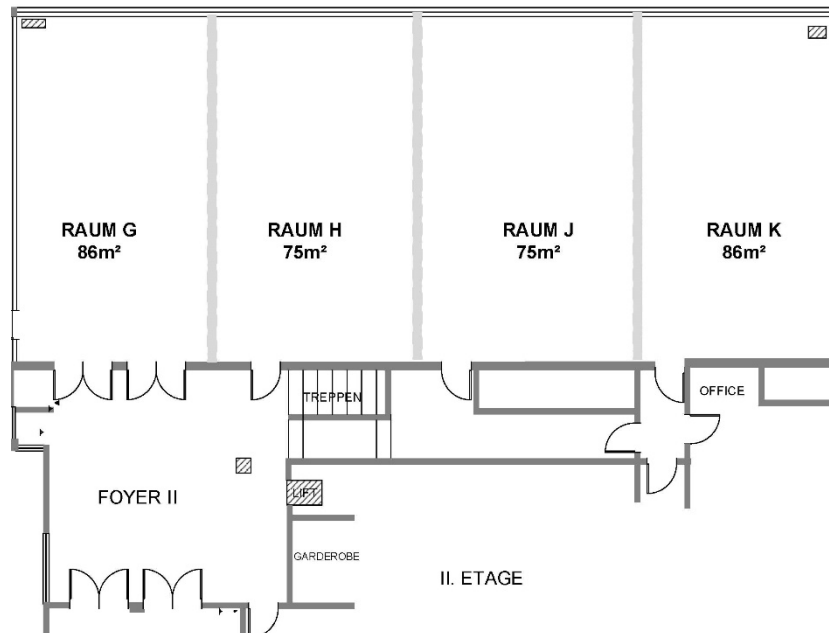
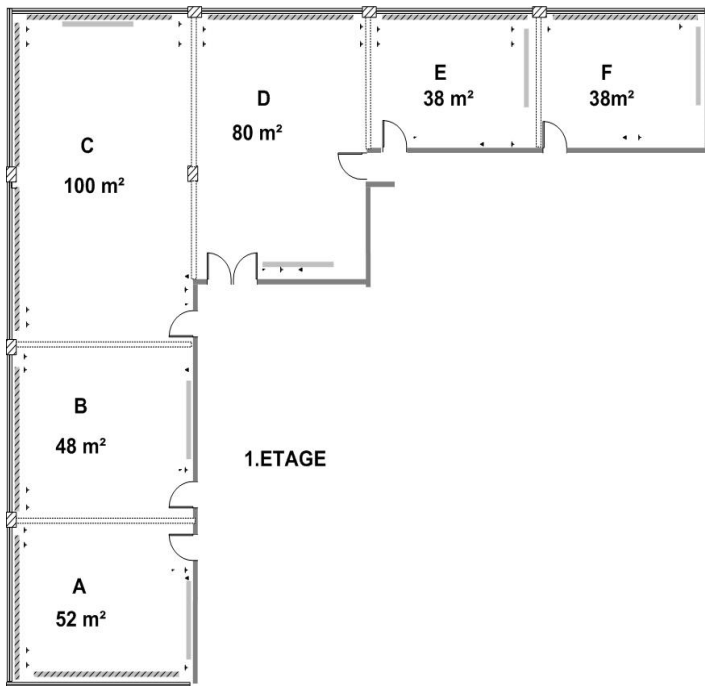
✓ **Und nicht zuletzt...**

Die freundlichen Mitarbeiter des Hauses, die Sie als Gäste herzlich willkommen heißen und optimal betreuen.

Raubereitstellungsgebühren
für unsere Konferenz- und Gruppenräume

	Konferenzraum (Miete pro Tag) €	Gruppenraum (Miete pro Tag) €
Raum A	227,00	135,00
Raum A-B	648,00	298,00
Raum A-F	3.457,00	
Raum B	189,00	135,00
Raum A-C	837,00	432,00
Raum C	648,00	298,00
Raum D	519,00	243,00
Raum E	135,00	81,00
Raum F	135,00	81,00
Raum G	643,00	243,00
Raum G-H	1.285,00	486,00
Raum G-K	3.133,00	
Raum H	643,00	243,00
Raum H-J-K	1.929,00	
Raum J	643,00	243,00
Raum J-K	1.285,00	486,00
Raum K	643,00	243,00
Raum L	227,00	135,00
Clubraum	227,00	135,00
Raum III	227,00	135,00

Konferenzräume/Raumplan



Halbtages-Arrangements (ab 10 Personen)

Economy-Pauschale	Standard-Pauschale
<p style="text-align: center;">1 Kaffeepause vormittags mit Kaffee, Tee und herzhaftem Snack</p> <p style="text-align: center;"><u>oder:</u></p> <p style="text-align: center;">1 Kaffeepause nachmittags mit Kaffee, Tee und süßen Leckereien</p>	<p style="text-align: center;">1 Kaffeepause vormittags mit Kaffee, Tee und herzhaftem Snack</p> <p style="text-align: center;"><u>oder:</u></p> <p style="text-align: center;">1 Kaffeepause nachmittags mit Kaffee, Tee und süßen Leckereien</p>
<p>Mittagessen <u>oder</u> Abendessen als Imbiss im Foyer:</p> <p>Imbiss mit einer Minestrone, Ciabattabrot mit Schinken & Käse oder mit mediterraner Gemüsecrème oder mit Tomate Mozzarella, Mozarellakugeln mit gelben & roten Tomaten, Tortelloni mit Pesto Genovese, gemischter Melonensalat</p>	<p>Mittagessen <u>oder</u> Abendessen im Restaurant:</p> <p>Je nach Teilnehmerzahl kalt warmes Business-Bufferet oder 3-Gang-Auswahlmenü</p>
2 Tagungsgetränke pro Person im Raum	2 Tagungsgetränke pro Person im Raum
Standardtechnik: 1 Beamer (nach Verfügbarkeit) 1 Leinwand 1 Pinnwand/1 Flip-Chart	Standardtechnik: 1 Beamer (nach Verfügbarkeit) 1 Leinwand 1 Pinnwand/1 Flip-Chart
Veranstaltungsbetreuung	Veranstaltungsbetreuung
Raumbereitstellung	Raumbereitstellung
Preis pro Person/Tag € 38,00	Preis pro Person/Tag € 47,00

**Unser Willkommensgruß für Sie:
Kaffee, Tee und Saft stellen wir Ihnen vor Ihrer Veranstaltung kostenfrei bereit.**

Ganztages-Arrangements (ab 10 Personen)

Standard-Inklusiv-Pauschale	Business-Pauschale
1 Kaffeepause vormittags mit Kaffee, Tee und herzhaftem Snack <u>und:</u> 1 Kaffeepause nachmittags mit Kaffee, Tee und süßen Leckereien	1 Kaffeepause vormittags mit Kaffee, Tee und herzhaftem Snack <u>und:</u> 1 Kaffeepause nachmittags mit Kaffee, Tee und süßen Leckereien
Mittagessen <u>oder</u> Abendessen Im Restaurant: Je nach Teilnehmerzahl kalt warmes Business-Buffer oder 3-Gang-Auswahlmenü	Mittagessen <u>oder</u> Abendessen im Restaurant: Je nach Teilnehmerzahl kalt warmes Business-Buffer oder 3-Gang-Auswahlmenü
	Mineralwasser zum Essen
	1 Kaffee nach dem Essen
2 Tagungsgetränke pro Person im Raum	unlimitiert Softgetränke im Raum
Standardtechnik: 1 Beamer (nach Verfügbarkeit) 1 Leinwand 1 Pinnwand/1 Flip-Chart	Standardtechnik: 1 Beamer (nach Verfügbarkeit) 1 Leinwand 1 Pinnwand/1 Flip-Chart
Veranstaltungsbetreuung	Veranstaltungsbetreuung
Raumbereitstellung	Raumbereitstellung
Preis pro Person/Tag € 51,00	Preis pro Person/Tag € 61,00

**Unser Willkommensgruß für Sie:
Kaffee, Tee und Saft stellen wir Ihnen vor Ihrer Veranstaltung kostenfrei bereit.**

Konferenztechnik

I. kostenfreie Konferenztechnik

- ✓ 1 Beamer (nach Verfügbarkeit)
- ✓ 1 Leinwand
- ✓ 1 Flipchart
- ✓ 1 Pinnwand
- ✓ 1 Rednerpult
- ✓ 1 Beamertisch

II. kostenpflichtige Konferenztechnik:

- ✓ Mikrofon mit Kabel à 77,-Euro pro Stück/Tag:
Tisch-, Schwanenhals- und Handmikrofone
- ✓ Mikrofon ohne Kabel à 97,- Euro pro Stück/Tag:
-Delegiertenanlage mit 24 drahtlosen Tischmikrofonen
-Diverse Handfunk- und Clipmikrofone, Headset
- ✓ Mobiler DVD-Player à 20,- Euro pro Stück/Tag
- ✓ Fernseher à 26,- Euro pro Stück/Tag
- ✓ Moderatorenkoffer à 20,- € pro Stück/Tag
- ✓ Jede weitere Pinnwand und/oder Flip-Chart à 10,- € pro Stück/Tag

Gerne organisieren wir für Sie auch weitere Technik!

Kreative Kaffeepausen

Der „Klassiker“

Verschiedenes Teegebäck
Plunderteilchen
Kaffee und Tee

6,90 EUR pro Person

Der „Fitmacher“

Kaffee & Tee
Multivitaminsaft
Frischer Obstsalat
Joghurt & Bircher Müsli
Gemüsesticks mit Dips

11,90 EUR pro Person

Kulinarisches vom Bäcker

Blechkuchen
Apfelkuchen &
Streuselkuchen
Kaffee und Tee

8,90 EUR pro Person

Natur Pur

Orangensaft, Grapefruitsaft,
Apfelsaft
Joghurt natur
Verschiedene Müsliriegel

8,90 EUR pro Person

The American Delight

Donut
Minisahnebeutel
gemischte Muffins
Teegebäck
Fruchtjoghurt
Tee und Kaffee

11,90 EUR pro Person

Erweiterungsmöglichkeiten für Ihre individuelle Kaffeepause:

Croissants	pro Stück	€ 2,00
Schokocroissants	pro Stück	€ 2,10
Laugenbrezel	pro Stück	€ 2,00
Teegebäck	pro Portion	€ 1,80
Preiselbeermuffin	pro Stück	€ 3,00
Blechkuchen	pro Stück	€ 2,50
trockener Kuchen	pro Stück	€ 2,20
Obstkuchen	pro Stück	€ 2,70
Torte	pro Stück	€ 3,30
Sahne	pro Portion	€ 0,90
mundgerechtes Obst	pro Portion	€ 4,10
exotischer Ostkorb	pro Portion	€ 5,90
Obstsalat	pro Portion	€ 5,50
Fruchtjoghurt	pro Portion	€ 2,00
Früchtequark	pro Portion	€ 3,00

Auszüge aus unseren Buffetvorschlägen

„Kulinarische Reise um die Welt“

(ab 30 Personen)

Tomatencrèmesuppe

* * *

„Bredeneyer“ Rauchfischvariation
mit Sahnemeerrettich und Sauce Lidingoe
Tomate-Mozzarella mit Kräterpesto
Rosa gebratenes Schweinefilet
Bulgursalat mit Minze
Gärtnerinsalat mit Schafskäsecrumble
frische Salate mit diversen Dressings

* * *

Grillschinken im Raum tranchiert
Putengeschnetzeltes „Züricher Art“
Zanderfilet auf der Haut gebraten mit Dill und rosa Beeren
gemischter Butterreis
Risoléekartoffeln
Saisonale Gemüseauswahl

* * *

Dunkle Mousse au Chocolat * Brombeercreme
Frischer Obstsalat * Pfefferminzcreme

* * *

Käseauswahl mit Trauben
Verschiedene Brotsorten & Butter

34,90 EUR pro Person

„Grüße aus dem Süden“

(ab 30 Personen)

Italienische Gemüsesuppe

* * *

Duett von Parma- und Serranoschinken mit Melone
Frutti di Mare Salat
Pochierter Lachs mit Kräutern und Sahnemeerrettich
Mediterran eingelegte Gemüseauswahl vom Grill
Gemischte Salate mit Tomatenvinaigrette
Vitello Tonnato
Insalata Caprese
Bunter Zucchini-Feta-Salat

* * *

Keule vom Weidelamm mit Rosmarinsauce
Putenmedaillons in fruchtig-pikanter Tomatensauce
in Olivenöl gebratene Scampis
Tortellini Tricolore Formaggio in Pesto Rosso
Kräuterreis / Rosmarinkartoffeln
Ratatouille

* * *

Tiramisu *Mascarpone* Panna Cotta
frischer Obstsalat / Himbeerfruchtsauce
Eiswagen

* * *

Käseauswahl mit Gorgonzola und Trauben
gemischte Backwaren mit Butter

42,50 EUR pro Person

Buchungsformular



Fax: 0201 – 7691140

Hotel Bredeneey

Gerne möchten wir unsere Veranstaltung in Ihrem Hause durchführen.
Bitte übersenden Sie uns innerhalb von 24 Stunden ein unverbindliches Angebot.

Firma _____

Ansprechpartner _____

Anschrift _____

Telefon/Fax _____

Art der Veranstaltung _____

Termin _____ von _____ Uhr bis _____ Uhr

Teilnehmerzahl _____ Personen

Bestuhlung
 Parlamentarisch
 U-Form
 Block
 Stuhlreihen

Gruppenraum Ja Anzahl _____
 Nein

Standardtechnik Ja für _____ Personen
 Nein Extras _____

Tagungspauschale _____

Zimmeranzahl _____

An- & Abreise _____

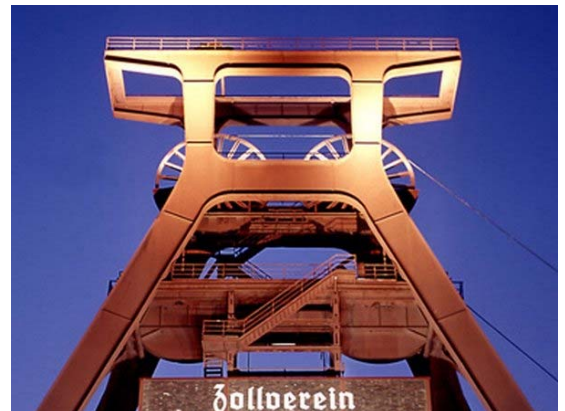
Sie haben bereits ein Bild vom Ruhrgebiet? Hier haben Sie ein Neues!



Essen – die Stadt im Herzen des Ruhrgebiets. Hier pulsiert das Leben in seiner vielfältigsten Form. Ob Shoppen oder Sightseeing, Kultur oder Sport – Essen bietet alles, was Ihr Herz begehrt. Sie werden staunen!

Zeche Zollverein

Das **Welterbe Zollverein** – auch bekannt als die „schönste Zeche der Welt“ - heute eines der imposantesten Industriedenkmäler und Zentrum der Kreativwirtschaft im Ruhrgebiet. 100 Hektar im Essener Norden, Schacht XII, Schacht 1/2/8 und Kokerei Zollverein. 1847 wurde der erste Schacht abgeteuft, 1986 die letzte Kohle gefördert, 1993 die Kokerei stillgelegt. Gebäude und Anlagen stehen seit 2000 offiziell unter Denkmalschutz. 2001 folgte die Aufnahme in die Welterbe-Liste der UNESCO. Heute bestimmt die Vielfalt das Angebot: Geschichte, Kultur, Kreativität, individuelle Führungen. Veranstaltungen, Gastronomie, Freizeit, all das bietet Zollverein seinen rund eine Million Besuchern im Jahr.



→ ca. 15-20 Autominuten vom Hotel

Museum Folkwang

Das **Museum Folkwang** ist das Kunstmuseum in Essen. Es wurde 1902 in Hagen von dem Kunstmäzen Karl Ernst Osthaus eröffnet und hatte lange Zeit eine Vorreiterrolle im Bereich der Modernen Kunst. Nach dem Tod von Osthaus 1921 wurde seine Sammlung nach Essen verkauft, wo sich der Folkwang-Museumsverein mit dem Ziel konstituiert hatte, sie zu erwerben. Die Sammlung enthält heute Werke des Impressionismus, des Expressionismus, des Surrealismus und weiterer Stilrichtungen der Modernen Kunst. Zudem besitzt das Museum Folkwang Objekte des Kunstgewerbes, eine graphische und eine photographische Sammlung. 2006 gab die Alfred Krupp und von Halbach bekannt, den Neubau des Museums Folkwang zu finanzieren. Nach zwei Jahren Bauarbeiten ist der Neubau von abgeschlossen und wurde im Rahmen des Kulturhauptjahres RUHR.2010 am 28. Januar 2010 offiziell eröffnet.



→ ca. 5 Autominuten vom Hotel

Villa Hügel

Die **Villa Hügel**, in den Jahren 1870 bis 1873 von Alfred Krupp (1812 – 1887) erbaut, sollte nach der Vorstellung des Bauherren Wohnhaus und Refugium für die Familie und für ihn selbst sein, weit weg von Lärm und Hitze der Gusstahlfabrik Fried. Krupp. Sie sollte auch den angemessenen würdigen Rahmen für Repräsentation, Empfänge und Festlichkeiten bieten. Hier waren Kaiser und Könige zu Gast, Unternehmer aus aller Welt, Politiker und Regierungschefs vieler Nationen. Heute ist die Alfred Krupp von Bohlen und Halbach-Stiftung Eigentümerin des gesamten Anwesens. Sie fördert Projekte in den Bereichen Wissenschaft in Forschung und Lehre, Erziehungs- und Bildungswesen, Gesundheitswesen, Sport sowie Literatur, Musik und bildende Kunst. Sowohl die Villa Hügel als auch der parkähnliche Garten sind heute zur Besichtigung freigegeben.



- ca. 10 Autominuten vom Hotel
- optimale ÖPNV-Anbindung

Baldeneysee



- ca. 5-10 Autominuten vom Hotel entfernt
- optimale ÖPNV-Anbindung

Der **Baldeneysee** ist mit Abstand der größte der sechs Ruhrstauseen. Er liegt im Süden der Stadt Essen zwischen den Stadtteilen Werden, Bredeney, Heisingen, Kupferdreh und Fischlaken. Betreiber der Stauanlage Baldeneysee ist der Ruhrverband. Nach ersten Planungen im Jahre 1927 durch den ersten Ruhrverbands-Geschäftsführer Karl Imhoff, der weitere Ruhrstauseen plante, und der Stadt Essen entstand zwischen Juli 1931 und März 1933 in Werden ein Ruhr-Stauwehr. Heute lädt das Vogelschutz- und Erholungsgebiet zum Joggen, Skaten und Entspannen ein. Wer es bequem mag, lernt den Baldeneysee von den Schiffen der „Weißen Flotte“ aus kennen. Vielfältige Gastronomie- und Veranstaltungsmöglichkeiten runden das Angebot ab.

Gruga Park

Der **Gruga Park** – hervorgegangen aus der **großen Ruhrländischen Gartenbauausstellung im Jahr 1929** – ist mit 70 Hektar einer der größten und schönsten deutschen Stadtgärten. Er liegt in zwischen den Stadtteilen Rüttenscheid, Holsterhausen und Magarethenhöhe. Er bietet eine Angebotsvielfalt mit botanischem Garten und Blumenterrassen, Tiergehegen und Tropenhäusern, Rollschuhbahn, Spiel- und Tennisplätzen, Gastronomie und Musikpavillion. Im Sommer finden im Park verschiedene Veranstaltungen statt, darunter Open-Air-Konzerte, Parkfeste mit Feuerwerk und Kinderfeste.



→ ca. 2-3 Autominuten vom Hotel entfernt



→ ca. 2-3 Autominuten von dem Hotel entfernt

Margarethenhöhe

Die **Siedlung Margarethenhöhe**, meist nur **Margarethenhöhe** genannt, gilt als die erste deutsche Gartenstadt hinsichtlich ihrer Bauweise und bildet den Kern des Essener Stadtteils Margarethenhöhe. Die Siedlung selbst gilt als gutes Beispiel für menschenfreundliches Wohnen und bietet in 935 Gebäuden insgesamt 3092 Wohneinheiten, die auf 115 Hektar von der *Margarethe Krupp-Stiftung* verwaltet werden, von denen 50 Hektar als unbebaubares Waldland festgelegt sind.